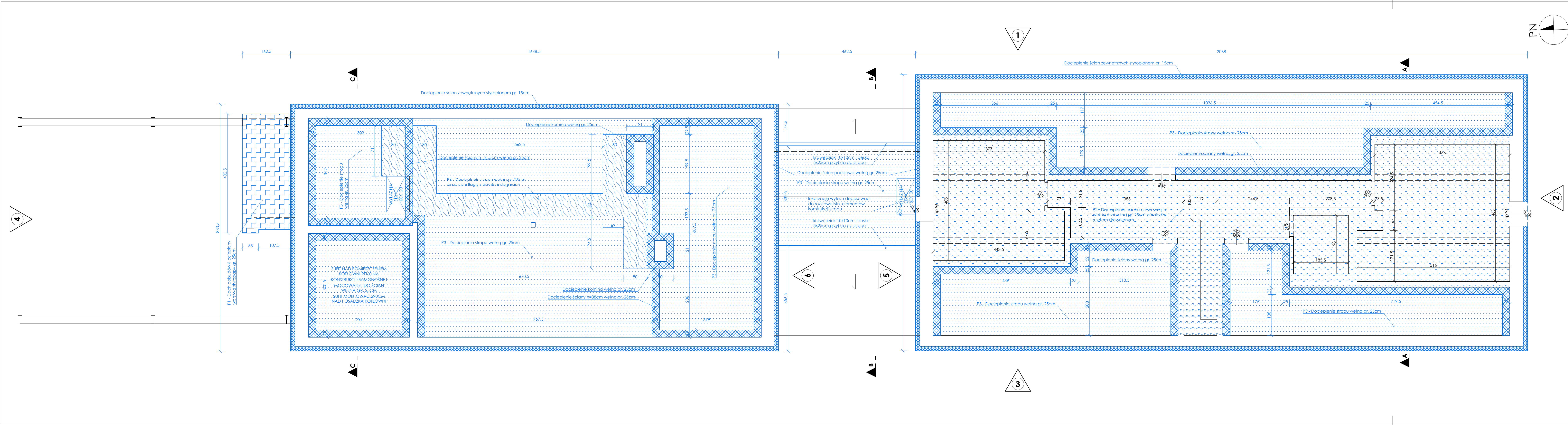


<div>LEGENDA</div> <div><div><div></div><div>Kolor czarny - elementy istniejące</div></div><div><div></div><div>Ocieplenie ścian zewnętrznych - styropian gr. 15cm</div></div><div><div></div><div>Ocieplenie dachu od strony wewnętrznej - wełna gr. 25cm</div></div></div>	
<div>UWAGI</div> <div><div>1. WYMIARY NALEŻY SPRAWDZIĆ NA BUDOWIE</div><div>2. WYMIARY PODANO W CENTYMETRACH. RZĘDNE PODANO W METRACH.</div><div>3. WYMIARY STOLARKI OKIENNEJ PODANO W ŚWIEŁLE OTWORU MURU, A STOLARKI PRZYWIOJEJ W ŚWIEŁLE OŚCIEŻNIC. WYMIARY STOLARKI SPRAWDZIĆ W NATURZE.</div><div>4. WOKÓŁ OBIEKTU WYKONAĆ OPASKE Z KOSTKI BETONOWEJ GR. 6CM I SZEROKOŚCI 60CM.</div><div>5. PROJEKT NALEŻY ROZPATRYWAĆ ZE WSZYSTKIMI PROJEKTAMI BRANŻOWYMI.</div><div>6. WSZYSTKIE ROZWIĄZANIA TECHNICZNE ZWIĄZANE Z OKREŚLONĄ TECHNOLOGIĄ NALEŻY WYKONAĆ WG WYTYCZNYCH I ZALECEŃ PRODUCENTA DANEGO WYROBU LUB MATERIAŁU.</div><div>7. WSZELKIE PRACE KONIECZNE, A NIE UJĘTE W OPRAWCOWANIU, NALEŻY WYKONAĆ ZGODNIE Z OBOWIĄZUJĄCYMI NORMAMI I PRZEPISAMI.</div></div>	
<div> CZĘŚĆ PROJEKTU</div> <div><div><div>PW</div><div>ARCHITEKTURA</div></div><div>NAZWA OBIEKTU BUDOWLANEGO</div></div>	
<div>BUDYNEK BIUROWY</div> <div>TYTUŁ RYSUNKU</div>	
<div>RZUT PRZYWIOJEM</div> <div>PROJEKTOWAŁ</div> <div>mgr inż. arch. Mikołaj Krajewski</div>	
<div>NR UPRAWNIEN</div> <div>PODPIS</div>	<div>A/PB/8300/153/8</div>
<div>SPRAWDZIŁ</div>	
<div>NR UPRAWNIEN</div> <div>PODPIS</div>	
<div>OPRAWOWAŁ</div> <div>mgr inż. Waldemar Pasternak</div>	
<div>NR UPRAWNIEN</div> <div>PODPIS</div>	<div>UAN/N/7210/161/8</div>
<div>OPRAWOWAŁ</div> <div>mgr inż. Wojciech Brzoźyna</div>	
<div>DATA SPORZĄDZENIA</div> <div>03.2022r.</div>	<div>DATA SPRAWDZENIA</div>
<div>SKALA</div> <div>1:50</div>	<div>NR RYSUNKU</div> <div>A.1</div>



LEGENDA

Kolor czarny - elementy istniejące

Docieplenie ścian poddasza - wełna gr. 25cm

Docieplenie dachu od strony wewnętrznej - wełna gr. 25cm

Docieplenie stropu - wełna gr. 25cm

Posadzka na legarach nad ociepleniem stropu

Docieplenie dachu od strony zewnętrznej - styropapa gr. 25cm

UWAGI

1. WYMIARY NALEŻY SPRAWDZIĆ NA BUDOWIE.

2. WYMIARY PODANO W CENTYMETRACH. RZĘDNE PODANO W METRACH.

3. PROJEKT NALEŻY ROZPATRYWAĆ ZE WSZYSTKIMI PROJEKTAMI BRANŻOWYMI.

4. WSZYSTKIE ROZWIĄZANIA TECHNICZNE ZWIĄZANE Z OKREŚLONĄ TECHNOLOGIĄ NALEŻY WYKONAĆ WG WYTYCZNYCH I ZALECEŃ PRODUCENTA DANEGO WYROBU LUB MATERIAŁU.

5. WSZELKIE PRACE KONIECZNE, A NIE LIJĘTE W OPRACOWANIU, NALEŻY WYKONAĆ ZGODNIE Z OBOWIAZUJĄCYMI NORMAMI I PRZEPISAMI.

CZĘŚĆ PROJEKTU

PW

ARCHITEKTURA

NAZWA OBIEKTU BUDOWLANEGO

BUDYNEK BIUROWY

TYTUŁ RYSUNKU

RZUT PODDASZA

PROJEKTOWAŁ

mgr inż. arch. Mikołaj Krajewski

NR UPRAWNIEN

A/PB/8300/153/83

PODPIS

SPRAWDZIŁ

NR UPRAWNIEN

PODPIS

OPRACOWAŁ

mgr inż. Waldemar Pasternak

NR UPRAWNIEN

UAN/N/7210/161/89

PODPIS

OPRACOWAŁ

mgr inż. Wojciech Brożyna

DATA SPORZĄDZENIA

03.2022r.

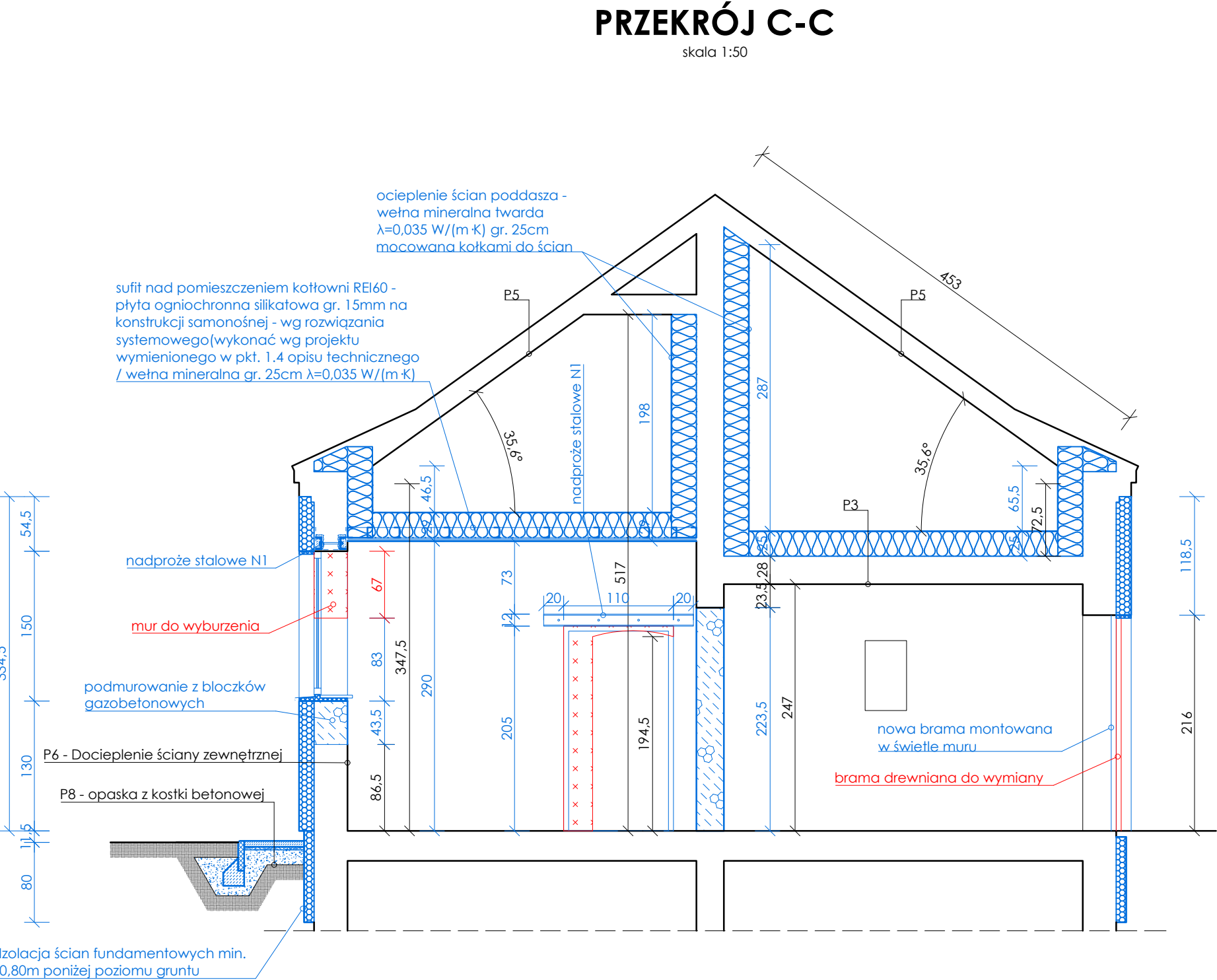
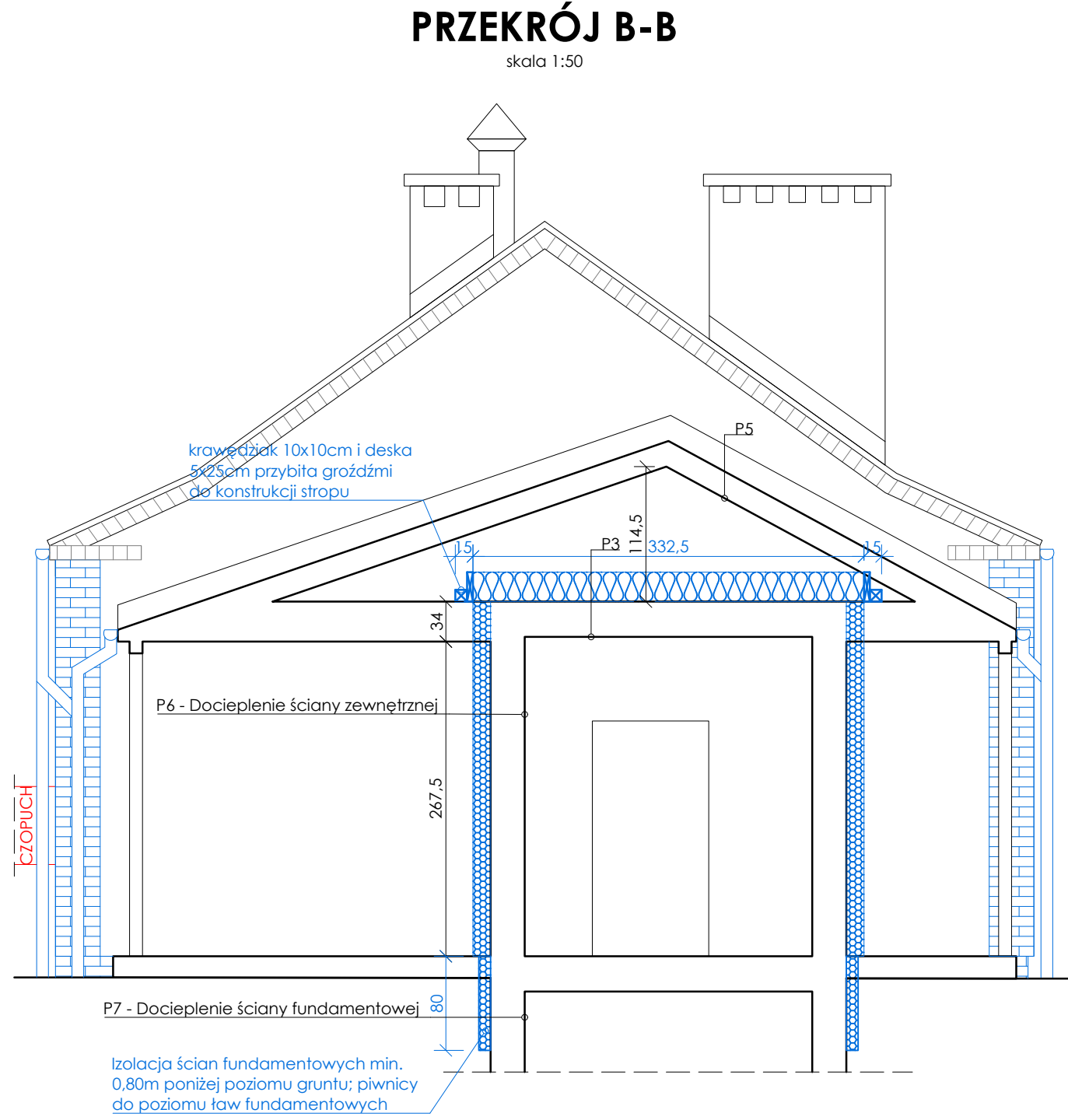
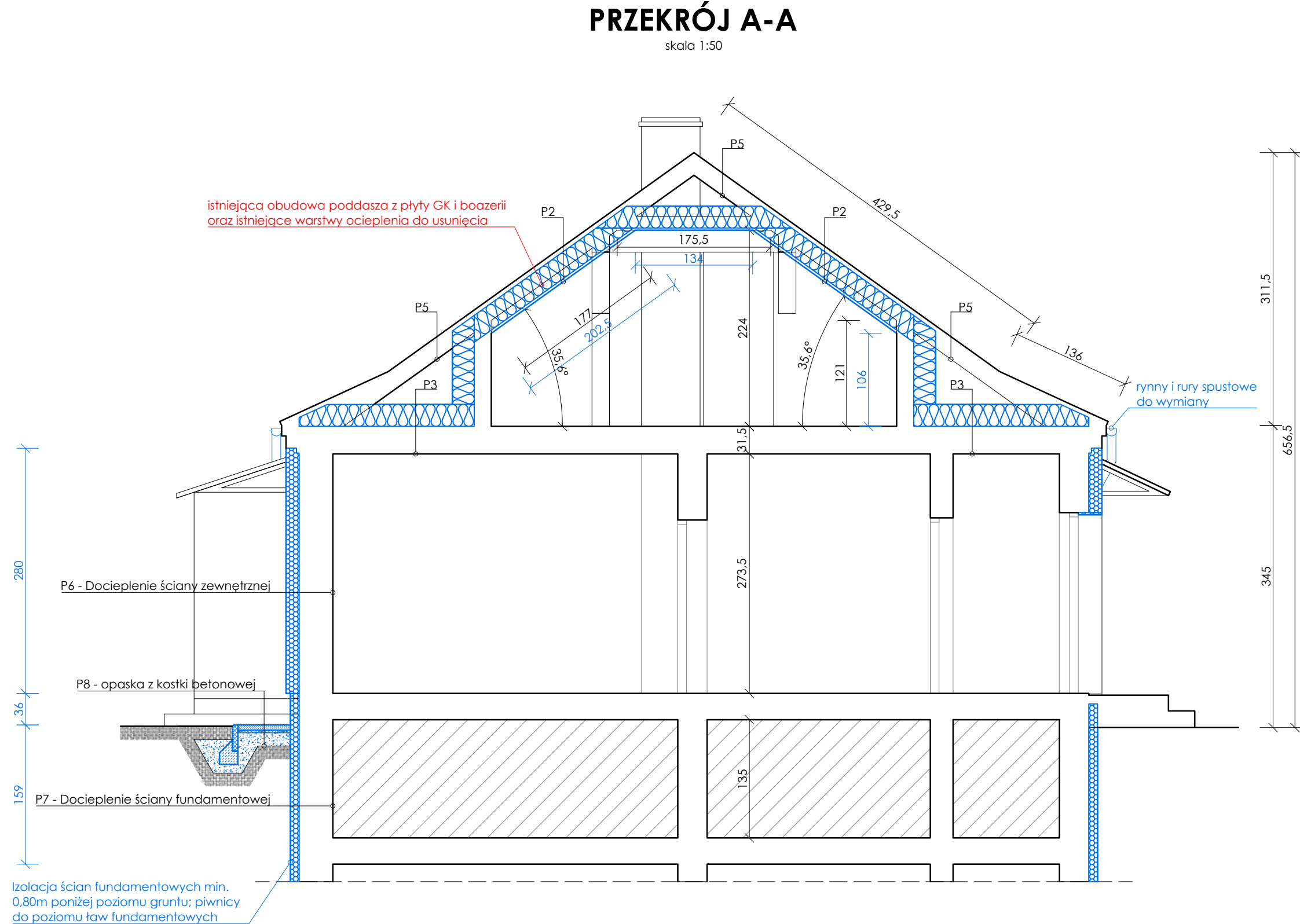
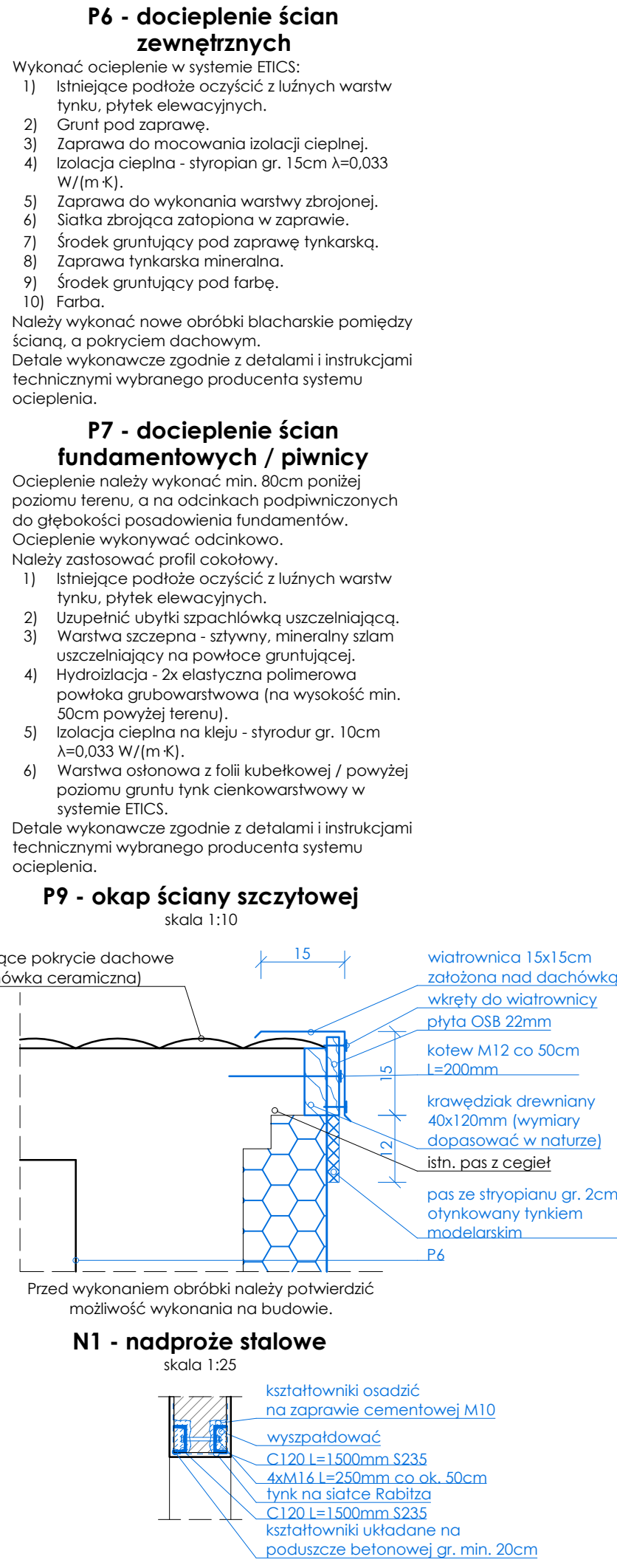
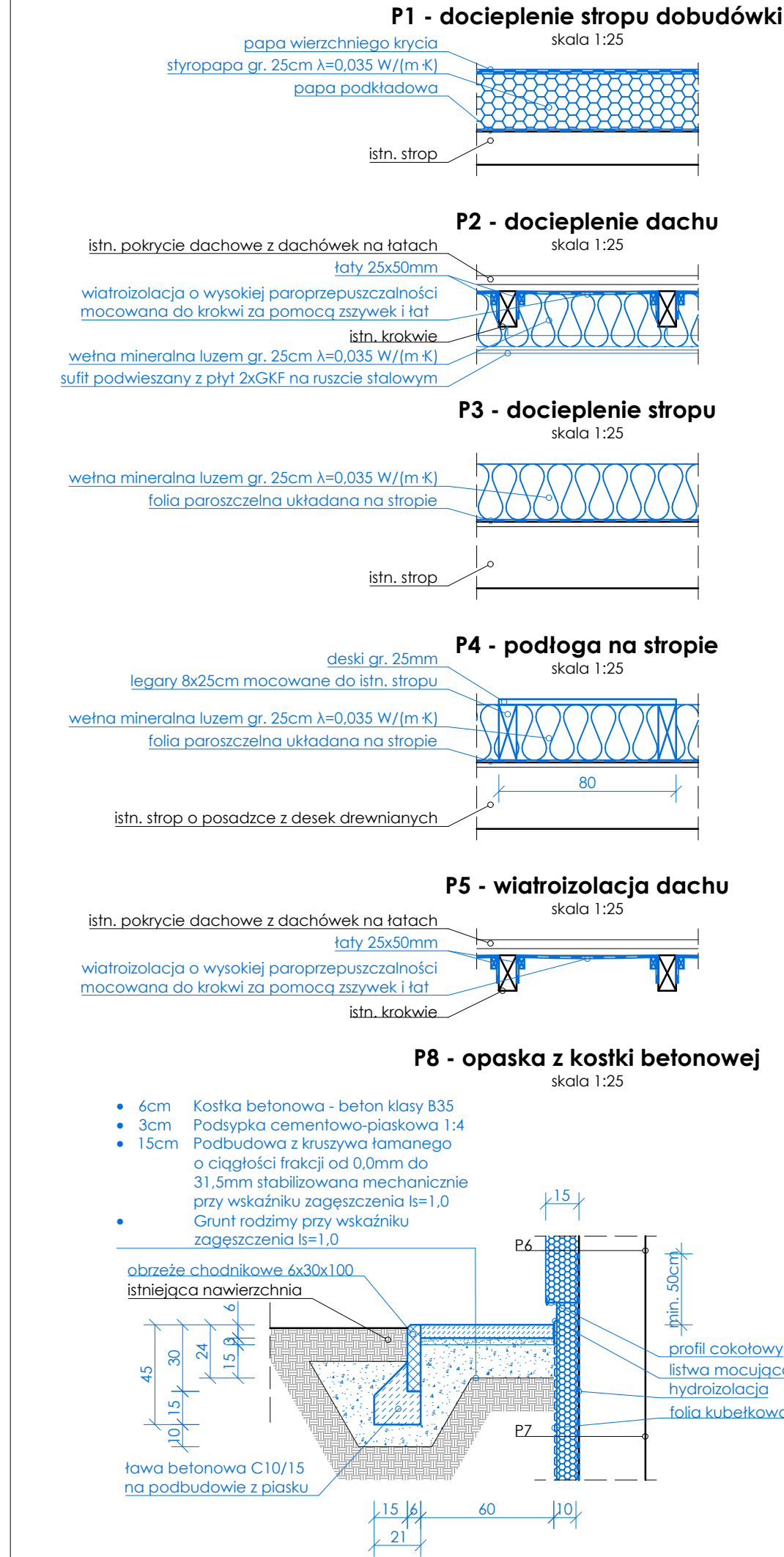
DATA SPRAWDZENIA

SKALA

1:50

NR RYSUNKU

A.2



LEGENDA	
<div></div>	Kolor niebieski - elementy projektowane
<div></div>	Kolor czarny - elementy istniejące
<div></div>	Kolor czerwony - projektowane wyburzenia
UWAGI	
1. WYMIARY NALEŻY SPRAWDZIĆ NA BUDOWIE.	
2. WYMIARY PODANO W CENTYMETRACH. RZĘDNE PODANO W METRACH.	
3. PROJEKT NALEŻY ROZPATRYWAĆ ZE WSZYSTKIMI PROJEKTAMI BRANŻOWYMI.	
4. WSZYSTKIE ROZWIĄZANIA TECHNICZNE ZWIĄZANE Z OKREŚLONĄ TECHNOLOGIĄ NALEŻY WYKONAĆ WG WYTYCZNYCH I ZALECEŃ PRODUCENTA DANEGO WYROBU LUB MATERIAŁU.	
5. WSZELKIE PRACE KONIECZNE, A NIE UJĘTE W OPISOWANIU, NALEŻY WYKONAĆ ZGODNIE Z OBOWIĄZUJĄCYMI NORMAMI I PRZEPISAMI.	
CZĘŚĆ PROJEKTU	
PW	ARCHITEKTURA
NAZWA OBIEKTU BUDOWLANEGO	
BUDYNEK BIUROWY	
TYTUŁ RYSUNKU	
PRZEKRÓJ A-A, B-B, C-C	
PROJEKTOWAŁ	
mgr inż. arch. Mikołaj Krajewski	
NR UPRAWNIEN	A/PB/8300/153/83
SPRAWDZIŁ	
NR UPRAWNIEN	
PODPIS	
OPRACOWAŁ	
mgr inż. Waldemar Pasternak	
NR UPRAWNIEN	UAN/N/7210/161/89
PODPIS	
OPRACOWAŁ	
mgr inż. Wojciech Brzoźna	
DATA SPORZĄDZENIA	DATA SPRAWDZENIA
03.2022r.	
SKALA	NR RYSUNKU
1:50	A.3



1 - ELEWACJA WSCHODNIA

skala 1:100



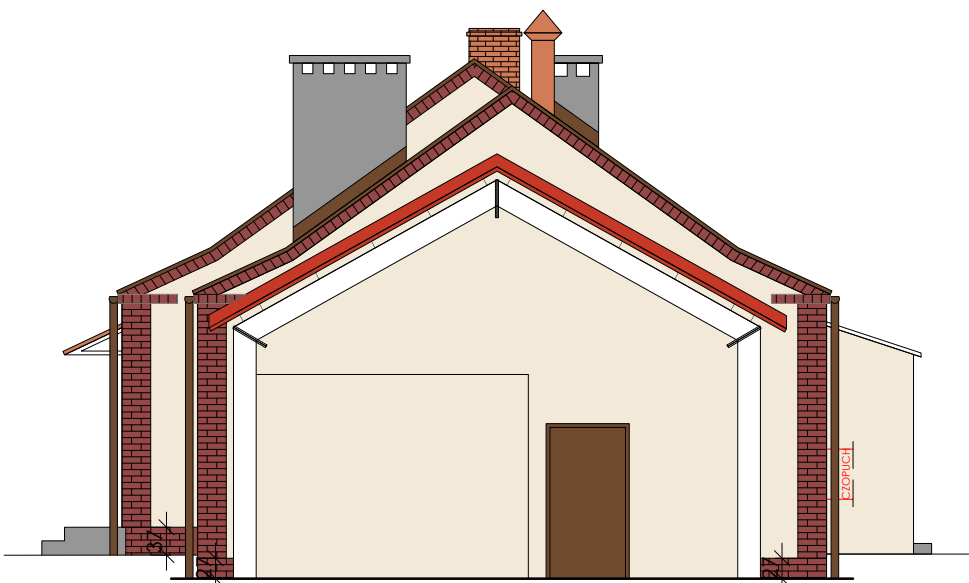
3 - ELEWACJA ZACHODNIA

skala 1:100



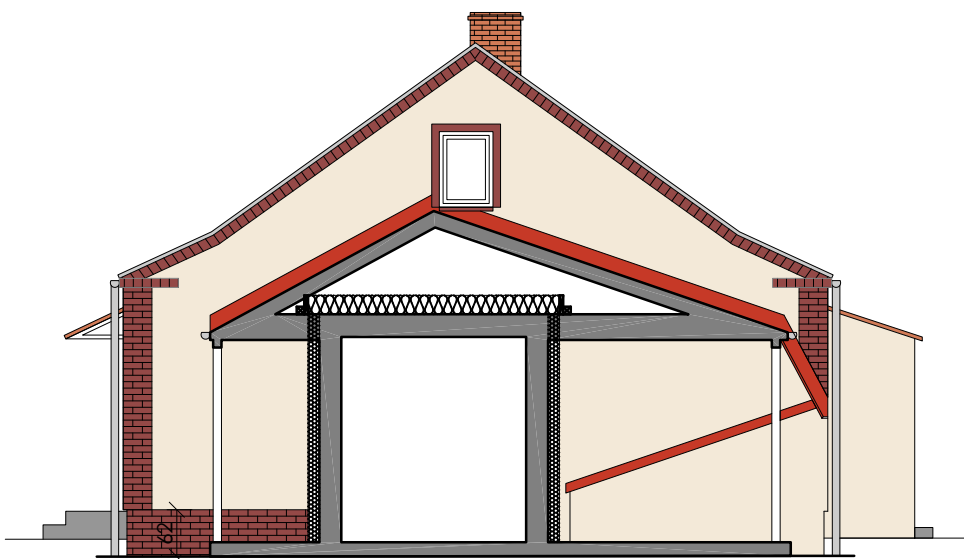
2 - ELEWACJA POŁUDNIOWA

skala 1:100



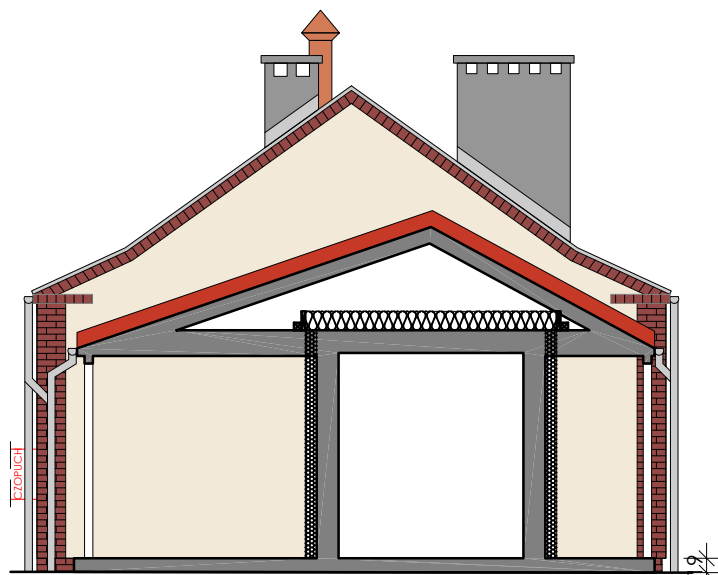
4 - ELEWACJA PÓŁNOCNA

skala 1:100



5 - ELEWACJA PÓŁNOCNA

skala 1:100



6 - ELEWACJA POŁUDNIOWA

skala 1:100

LEGENDA

- Elewacja - kolor kremowy
- Opaski okienne i drzwiowe - kolor ciemnej cegły z tynku modelarskiego
- Pionowe pasy narożne, pasy pod okapami, cokoły - imitacja cegły w kolorze ciemnej cegły z tynku modelarskiego
- Obróbki blacharskie, rynny, rury spustowe - stal ocynkowana

UWAGI

- KOLORY PODANE W LEGENDZIE MOGĄ ODBIEGAĆ OD RZECZYWISTYCH. KOLORY NALEŻY DOBIERAĆ ZA POMOCĄ WZORNIKÓW WYBRANEGO PRODUCENTA FARB.
- NALEŻY ODTWORZYĆ ISTNIEJĄCE OPASKI OKIENNE I DRZWIOWE - STYROPIAN GR. 2CM.
- NAROŻNIKI ELEWACJI (PASY SZEROKOŚCI 1 I 1/2 CEGŁY) I COKOŁY WYKOŃCZONE IMITACJĄ CEGŁY PRZY POMOCY TYNKU MODELARSKIEGO W KOLORZE CIEMNEJ CEGŁY.
- WSZYSTKIE ROZWIĄZANIA TECHNICZNE ZWIĄZANE Z OKREŚLONĄ TECHNOLOGIĄ NALEŻY WYKONAĆ WG WYTYCZNYCH I ZALECEŃ PRODUCENTA DANEGO WYROBU LUB MATERIAŁU.
- WSZELKIE PRACE KONIECZNE, A NIE UJĘTE W OPRACOWANIU, NALEŻY WYKONAĆ ZGODNIE Z OBOWIĄZUJĄCYMI NORMAMI I PRZEPISAMI.

CZĘŚĆ PROJEKTU

PW ARCHITEKTURA

NAZWA OBIEKTU BUDOWLANEGO

BUDYNEK BIUROWY

TYTUŁ RYSUNKU

KOLORYSTYKA ELEWACJI

PROJEKTOWAŁ

mgr inż. arch. Mikołaj Krajewski

NR UPRAWNIEN A/PB/8300/153/83

PODPIS

SPRAWDZIŁ

NR UPRAWNIEN

PODPIS

OPRACOWAŁ

mgr inż. Waldemar Pasternak

NR UPRAWNIEN UAN/N/7210/161/89

PODPIS

OPRACOWAŁ

mgr inż. Wojciech Brożyna

DATA SPORZĄDZENIA DATA SPRAWDZENIA

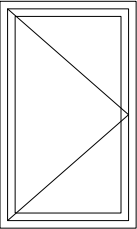
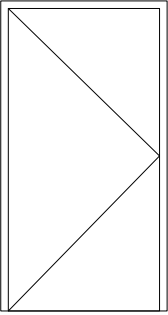
03.2022r.

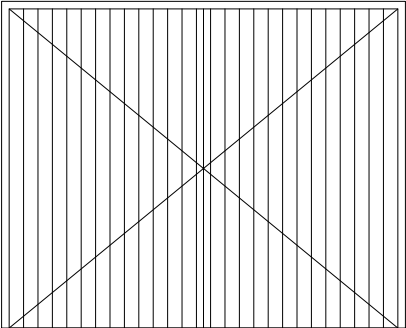
SKALA

1:100

NR RYSUNKU

A.4

ZESTAWIENIE STOLARKI		
Oznaczenie	O1	D1
Izolacyjność cieplna	0,9 W/(m²·K)	1,0 W/(m²·K)
Szerokość w świetle muru S0	90	110
Wysokość w świetle muru H0	150	205
Ilość	1	1
Elewacja		
Materiał	PVC	STAL
Uwagi	okno do kotłowni otwierane na zewnątrz budynku	drzwi do kotłowni EI30 wymiary w świetle przejścia 100x200cm

ZESTAWIENIE STOLARKI	
Oznaczenie	D2
Izolacyjność cieplna	
Szerokość w świetle muru S0	267
Wysokość w świetle muru H0	216
Ilość	1
Elewacja	
Materiał	DREWNO
Uwagi	istn. brama montowana na zewnątrz ściany do wymiany na nową, montaż w świetle istn. otworu

UWAGI	
1. WYMIARY NALEŻY SPRAWDZIĆ NA BUDOWIE. 2. WYMIARY PODANO W CENTYMETRACH. RZĘDNE PODANO W METRACH. 3. WSZYSTKIE ROZWIĄZANIA TECHNICZNE ZWIĄZANE Z OKREŚLONĄ TECHNOLOGIĄ NALEŻY WYKONAĆ WG WYTYCZNYCH I ZALECEŃ PRODUCENTA DANEGO WYROBU LUB MATERIAŁU. 4. WSZELKIE PRACE KONIECZNE, A NIE UJĘTE W OPRACOWANIU, NALEŻY WYKONAĆ ZGODNIE Z OBOWIĄZUJĄCYMI NORMAMI I PRZEPISAMI.	
CZĘŚĆ PROJEKTU	
PW	ARCHITEKTURA
NAZWA OBIEKTU BUDOWLANEGO	
BUDYNEK BIUROWY	
TYTUŁ RYSUNKU	
ZESTAWIENIE STOLARKI	
PROJEKTOWAŁ	
mgr inż. arch. Mikołaj Krajewski	
NR UPRAWNIENÍ	A/PB/8300/153/83
PODPIS	
SPRAWDZIŁ	
NR UPRAWNIENÍ	
PODPIS	
OPRACOWAŁ	
mgr inż. Waldemar Pasternak	
NR UPRAWNIENÍ	UAN/N/7210/161/89
PODPIS	
OPRACOWAŁ	
mgr inż. Wojciech Brożyna	
DATA SPORZĄDZENIA	DATA SPRAWDZENIA
03.2022r.	
SKALA	NR RYSUNKU
1:50	A.5